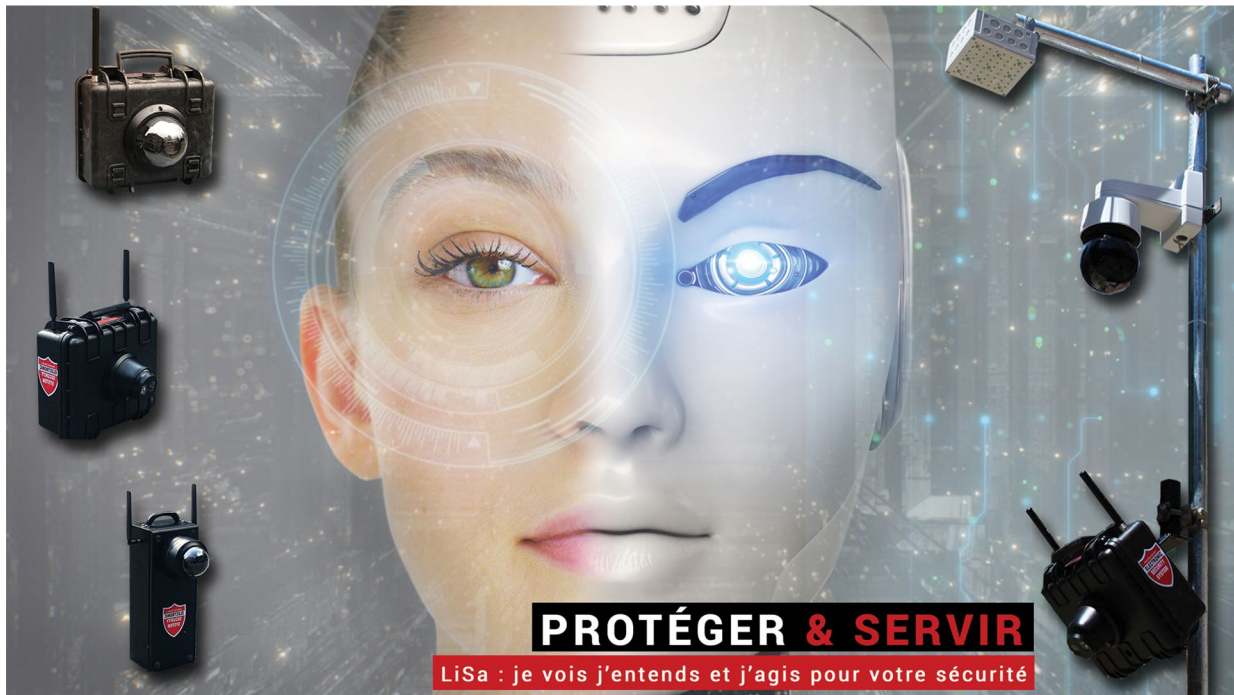


mediabos



LES TECHNOLOGIES DE DEMAIN DÈS AUJOURD'HUI

PRÉSENTATION DE LA VIDÉOSURVEILLANCE AUGMENTÉE
EDGEBOX - BLACKBOX - POLEBOX - CUBEBOX - TOWERBOX
LiSa & HaPPi

MEDIABOS | F. 0800 37 780 | M. 0496 378 901 | INFO@MEDIABOS.BE | WWW.MEDIABOS.BE

LISA INTERCEPTE & ANALYSE



VOLS SUR CHANTIERS ET SITES ISOLÉS



CHIFFRES & COÛTS

4.252

PLAINTES

La Police fédérale a enregistré 4.252 plaintes pour vols sur chantiers l'an dernier

11

PAR JOUR

Cela représente 11 vols par jour. La moitié des entrepreneurs en a déjà été victime

18.814 €

PAR VOL

Le préjudice pour les entrepreneurs belges atteint le montant de 18.814 € par vol

5.000 €

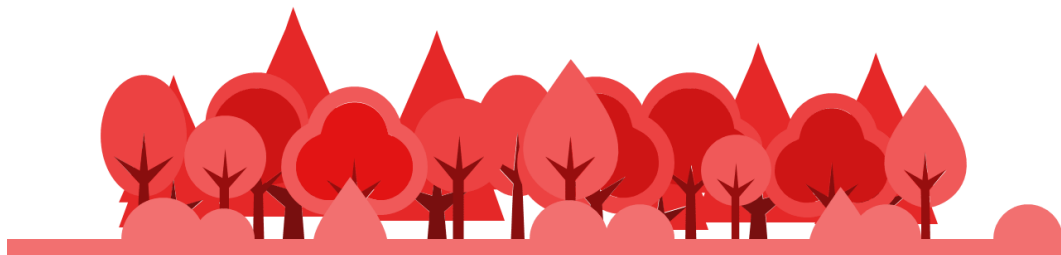
ASSURANCE

Les chiffres du secteur ne prennent pas en compte les pertes inférieures à 5.000 €

Selon la Confédération Construction, le montant du préjudice total pour les entrepreneurs belges atteint environ 80 millions d'euros.

La police fédérale a enregistré **4.252 plaintes pour des vols** commis sur des chantiers l'année dernière en Wallonie, soit une moyenne d'environ **onze par jour**. D'après la Confédération Construction, la moitié des entrepreneurs a déjà été victime d'un vol de marchandises ou de machines. Cette tendance se maintient depuis plusieurs années et inquiète les professionnels du secteur car les vols engendrent un préjudice financier important mais également un allongement du planning des travaux et souvent le chômage technique des ouvriers. Selon la Confédération Construction, le montant du préjudice total pour les entrepreneurs belges atteint environ **80 millions d'euros**. Les voleurs peuvent aussi bien être des individus opportunistes que des bandes organisées agissant sur commande. La Confédération Construction recommande notamment aux entrepreneurs de noter les numéros de référence des engins et des outils afin de faciliter le travail de la Police lors d'arrestations. La Belgique n'est pas épargnée, les entreprises de BTP sont régulièrement confrontées au vol et au vandalisme et il devient de plus en plus difficile d'arrêter des voleurs motivés et expérimentés. Chaque année, des millions d'euros de matériels et d'engins disparaissent. Autant de faits qui pénalisent, parfois lourdement, l'entreprise et la bonne marche du chantier. De leur côté, les loueurs et distributeurs de matériels estiment le coût des vols de **35 à 60 millions d'euros** (sans prendre en compte les matériels d'une valeur unitaire inférieure à 5 000 euros). L'Organisme professionnel de prévention du bâtiment et des travaux publics indique un **coût unitaire moyen compris entre 7.620 et 12.200 euros**. Les cibles des voleurs sont principalement les petits engins et matériels (groupes électrogènes, compresseurs) mais il arrive parfois que des engins de taille plus importante (rouleaux compresseurs, par exemple) soient également volés. Une entreprise d'Alsace s'est ainsi fait voler des pelles de 30 tonnes. Autre grand classique, le vol de fuel, qui paraîtrait anodin s'il n'était aussi fréquent. Pour cette raison, les entreprises demandent à leurs chauffeurs de faire le plein en début et non en fin de semaine. Autre fait marquant, le vandalisme a tendance à se répandre. La gamme des déprédations est diverse : manettes de commandes brisées, parebrises réduits en miettes, batteries subtilisées, etc.

SITE ISOLÉ ET COUVERT



Les sites comme des forêts ou prairies denses en arbres représentent des zones très risquées de part la topologie des lieux.

SITE ISOLÉ ET DÉGAGÉ



Tous les sites ne représentent pas les mêmes risques. Cependant ils ont tous besoin d'une protection à partir du moment où l'on y retrouve des biens de valeurs.

SITE À VALEURS ÉLEVÉES



Les sites industriels sont la garantie de la présence de biens de valeurs car tout se revend au marché noir, les câbles, les métaux, les outils, les machines ...

QUAND SURVIENNENT LES VOLS ?

Ils ont lieu de préférence les [week-ends](#) et les [jours fériés](#). 10 % des vols ont lieu la nuit, ce qui permet d'éloigner le plus possible les engins du lieu du vol, avant sa découverte. Pour les entreprises de BTP, le vol est souvent "le grand problème du lundi matin" ! Les malfaiteurs interviennent généralement habillés et équipés comme des professionnels, afin de ne pas attirer l'attention et d'agir ainsi sans être inquiétés.

QUE DEVIENNENT LES MATÉRIELS ET ENGIN ?

60 % des engins qui sont déclarés volés sont retrouvés dans le mois, notamment ceux dont le vol a été déclaré moins de 24 heures après sa survenance ;

20 % font l'objet de trafic (revente de pièces, utilisation "au noir", fraude à l'assurance...);

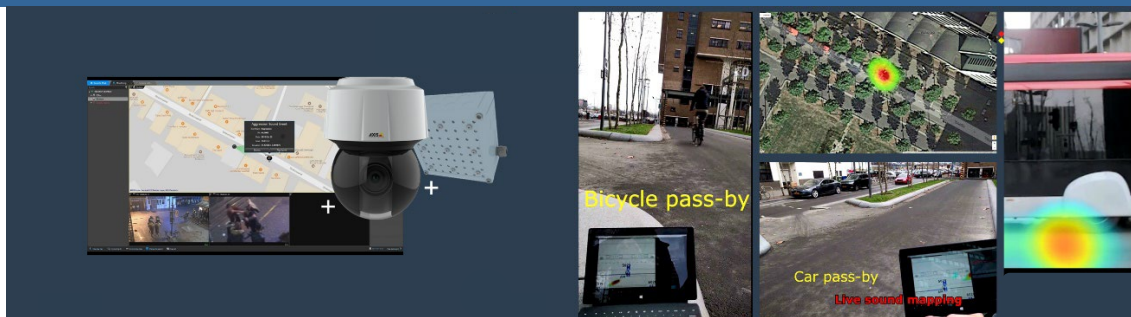
20 % ne sont jamais retrouvés.

Les engins volés sont retrouvés lors :

- de ventes aux enchères ;
- de vérifications approfondies par les banques et les assureurs ;
- de la mise sur le marché de l'engin volé ;
- d'opération de police, de routine ou non, sur les routes et dans les ports.

Dans la majorité des cas, ces vols alimentent un trafic national ou international vers des pays en voie de développement ou en voie de reconstruction et sont le fait de réseaux très bien organisés, disposant d'une logistique adaptée et connaissant parfaitement ce type de matériel.

UNE IMAGE VAUT MILLE MOTS ET UN SON ÉVITE MILLE MAUX



ALERTE SONORE, VÉRIFICATION VISUELLE

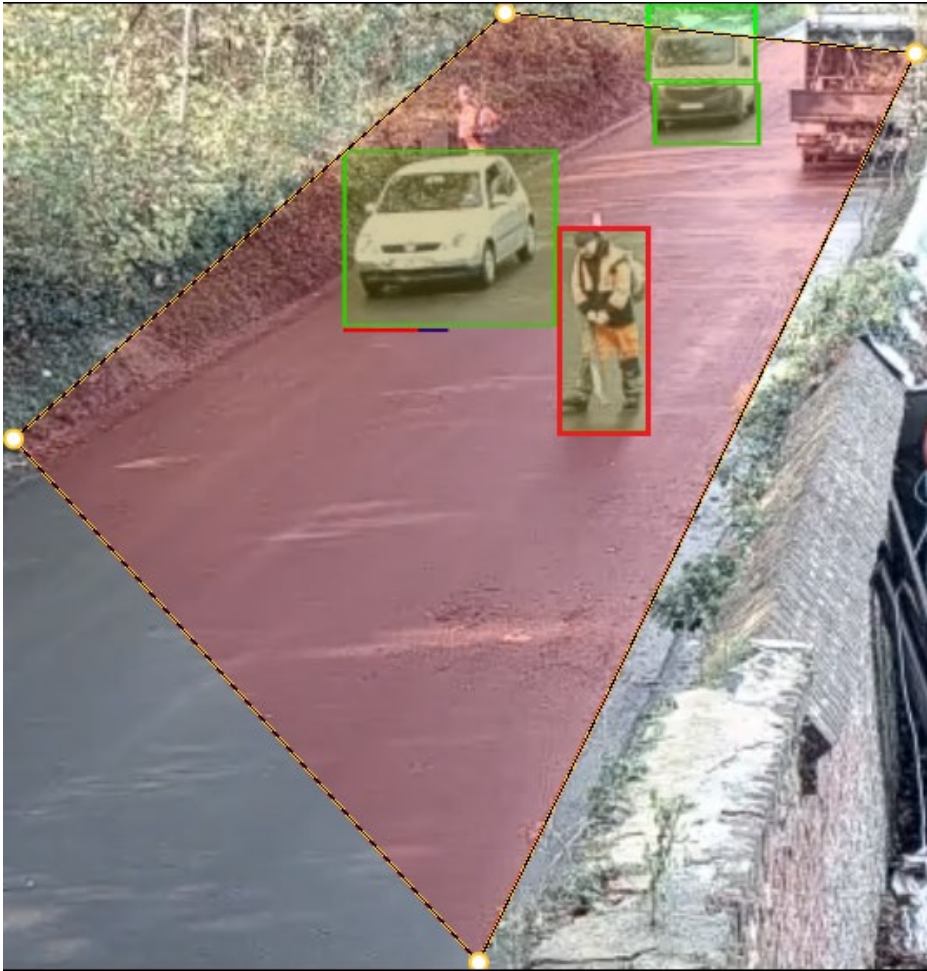
La solution est basée sur une caméra Axis ou de n'importe quel fournisseur répondant aux standards internationaux (ONVIF) avec l'intelligence artificielle **LiSa** couplée à **Simple SECURITY** pour une analyse audio avancée. Elle « écoute » en permanence les bruits prédéfinis et déclenche une alerte lorsqu'elle entend quelque chose. Cela alerte immédiatement les opérateurs de sécurité, qui peuvent rapidement évaluer la situation en visionnant les flux vidéo en direct des caméras d'alerte et des caméras à proximité. Il est également possible d'ajouter des haut-parleurs au système, ce qui permet une communication immédiate et à distance avec les malfaiteurs afin d'empêcher toute escalade.

ANALYSES EN TEMPS RÉEL

Analyse de la plaque ainsi que des informations sur le modèle. Le véhicule utilisé est bien un X-Trail de 2015.



License Plate	1NJV405 eu-be
Vehicle Make	Nissan
Vehicle Make-Model	Nissan X-Trail
Vehicle Type	Suv-Crossover
Vehicle Year	2015-2019
Total Processing Time: 0.955 s	



GAMME VIZIOBOX



EDGEBOX

SURVEILLANCE DU TRAFIC AUGMENTÉES PAR L'IA

Embarquée dans les solutions tierces du client, des caméras performantes appuyées par des GPUs dédiés à l'analyse des flux vidéo par l'intelligence artificielle. Les **EDGEBOX** propulsent les solutions de contrôle du trafic, d'analyses des risques, et de la gestion du flux de la circulation ainsi que les infractions dans une nouvelle dimension rendant la tâche des centres de contrôles plus facile et automatisée. Le système est connecté au portail d'analyse et de valorisation des données par connexion 4G LTE sécurisé ou par la connexion UTP ou FO du client. En cas de bande passante limitée (connexion 4G), les GPU embarqués réduisent drastiquement la consommation du réseau en procédant à l'analyse sur site.



BLACKBOX

CHANTIERS, PARKINGS OU DÉPÔTS SAUVAGES

Ultra-portables, les **BLACKBOX** sont les outils idéaux pour les sites à surveiller sur de longues durées.

Très faciles à placer et enlever, elles accompliront leurs tâches sur tous les sites où vous les placerez.

Zones de Police, entreprises de gardiennages, entrepreneurs, les **BLACKBOX** sont incontestablement l'outil de demain pour vous.



POLEBOX

SURVEILLANCE DES VILLES ET VOIRIES ...

Autoroutes, nationales, rues, le système s'intègre parfaitement à des mats d'éclairage public ou des pylônes électriques

Les **POLEBOX** communiquent entre-elles afin d'étendre les zones de surveillances.

Peux encombrantes et faciles à mettre en place, la mobilité est assurée avec les **POLEBOX**



CUBEBOX

SURVEILLANCE DES CHANTIERS ET SITES ISOLÉS ...

Les équipements permettent une surveillance intelligente sans connexion à Internet ni alimentation électrique. Les coffrets sont équipés de connexions 4G (sécurisées). Soyez informé d'éventuelles intrusions ou dégradations en temps réel. Optimisez et améliorez vos processus de travail. Réalisez des clips Time-lapse de vos chantiers et bien d'autres fonctions encore...



TOWERBOX

SURVEILLANCE DES ROUTES ET NATIONALES ...

La double technologie embarquée dans les **TOWERBOX** (VIDEO & AUDIO) leur permettent d'apporter l'élément manquant dans la chaîne de surveillance urbaine. Idéales pour la surveillance d'évènements publics, culturels (festivals, concerts, ...) et sportifs (matches de football, joggings, ...) et sécurisation de chantiers ou de sites isolés, lutter contre le vandalisme, les **TOWERBOX** sont de véritables tours de contrôles intelligentes, autonomes et accessibles à distance via des connexions 4G/Wi-Fi/LAN. Elles sont également modulables et adaptables à tous les besoins du terrain, elles intègrent une caméra haute performance équipée des technologies avancées. Combinée à l'analyseur audio ultra performant parmi les plus pointus du marché, les **TOWERBOX** sont destinées aux professionnels les plus exigeants.



LINKBOX

CONNEXION ET ALIMENTATION

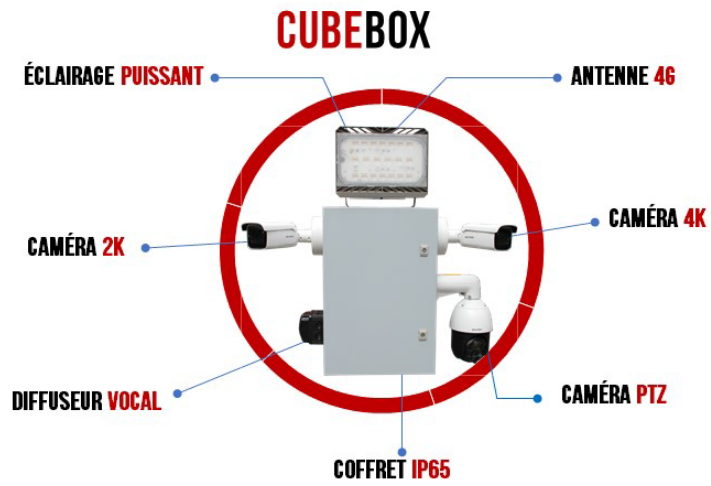
Bloc d'alimentation électrique et de réseau informatique.

Système permettant aux caméras existantes ou aux nouvelles caméras de se connecter à un réseau FO ou LAN UTP ou via une connexion 4G.

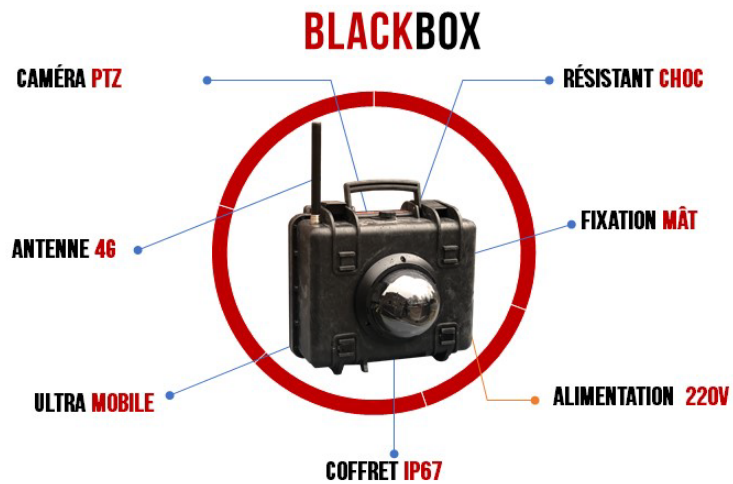
Sans intelligence artificielle LiSa embarquée.



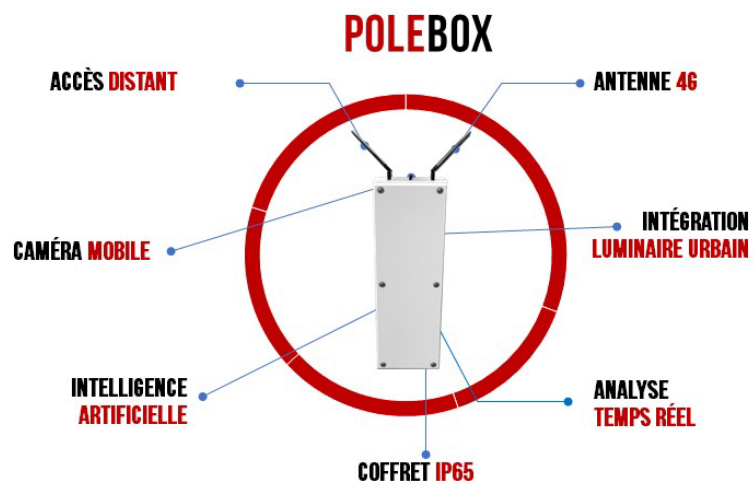
**CHANTIERS
&
SITES ISOLÉS**



**DÉPÔTS
SAUVAGES
&
CHANTIERS**



**LUMINAIRES
URBAINS**

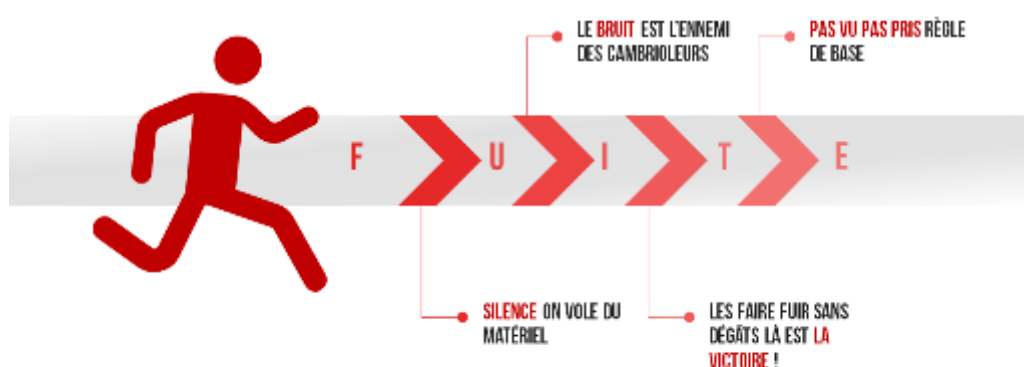


Un haut-parleur permet de diffuser des messages audios préenregistrés automatiquement ou de communiquer directement à partir du site central avec les victimes d'un accident (premiers conseils, rassurer, ...) ou donner des injonctions aux personnes commettant des incivilités, par exemple.

Il est également possible de signaler, à des personnes se trouvant dans une zone non autorisée ou dangereuse, les risques ou l'interdiction de circuler sur le site. Cette fonction permet d'éviter des interventions inutiles sur le terrain. Des messages de sécurité peuvent également être programmés pour le personnel ou les visiteurs des chantiers ou sites à surveiller ou lors d'un évènement public tel que des matchs de football ou un festival de musique.

Les nombreuses possibilités des modules complémentaires permettent de couvrir les scénarios les plus complexes. Les équipes techniques travaillent en étroite collaboration avec l'utilisateur final du système afin d'apporter le packaging le plus complet correspondant aux impératifs techniques et budgétaires.

FAIRE FUIR LES INDÉSIRABLES



TOUS LES INTERVENANTS INFORMÉS EN TEMPS RÉEL

Les produits de la gamme VIZIOBOX offrent un confort d'utilisation étudié afin de permettre à n'importe quel utilisateur de comprendre l'interface qui lui est présentée sans avoir d'acquis techniques. Consultables via toutes les plateformes connues (appareils mobiles, PC, MAC, Linux).

La mobilité est un élément clé dans la surveillance d'aujourd'hui. Elle apporte une nouvelle dimension dans la surveillance de sites et évènements publics en permettant aux équipes de terrain d'être informées en temps réel des incidents.



MOBILITÉ & SMARTPHONE



MOBILITÉ & TABLETTE



MOBILITÉ & PORTABLE



QUE FAIRE SI PERSONNE NE PEUT SURVEILLER ?
DES PARTENAIRES AGRÉÉS RÉPONDENT PRÉSENT

Les BOX sont compatibles avec toutes les sociétés de télésurveillance. Les équipements s'intègrent parfaitement avec les plateformes de télésurveillance avec assistance technique 24h/24 et 7J/7.

Mediabos travaille uniquement avec des partenaires répondant à des critères très stricts et proposant de nombreuses garanties telles que :

- Agréé par le Service Public Fédéral Intérieur (SPF I - Loi 10/04/1990) ;
- Agréé par les compagnies d'assurances (ASSURALIA) en classes A / B / C et D ;
- Membre fondateur de l'A.C.A (Association des centrales d'Alarme) ;
- Certifié ISO 9001 – 2000 ;

La flexibilité est absolue. L'utilisateur peut déléguer la télésurveillance à un des partenaires proposés par Mediabos ou l'assurer lui-même et même par les Services qu'il désignera.

Les BOX équipées de **TÉLÉSURVEILLANCE** proposent :

- Levée de doutes ;
- Rapports des incidents ;
- Mise en place de scénarios (décidé préalablement) en cas d'alertes positives ;
- Permanences techniques 24h/24 ;

OBTENIR UN PRODUIT DE LA GAMME VIZIOBOX C'EST DISPOSER D'UN SYSTÈME DE
VIDÉOSURVEILLANCE INTELLIGENT MOBILE ET AUTONOME

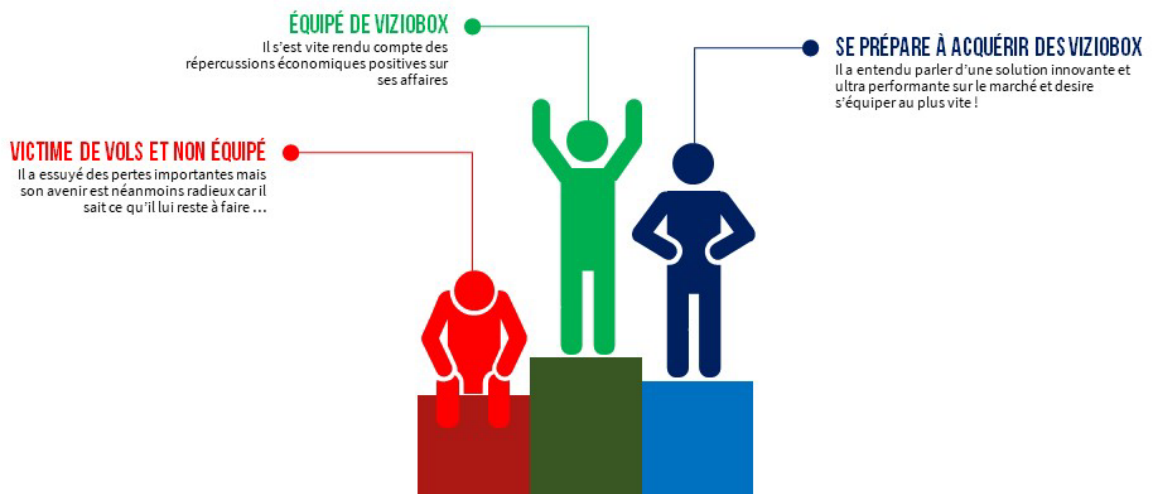
ATELIER



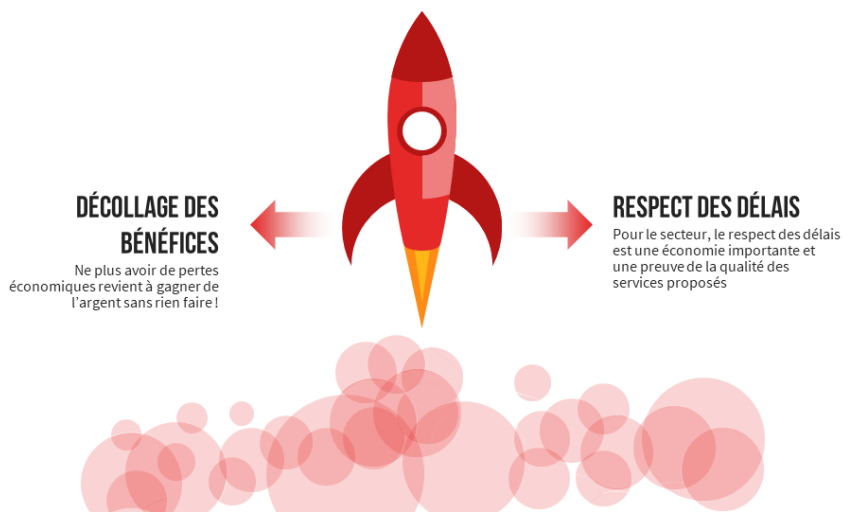
CHANTIER



QUELLE LEÇON EN TIRER ?



PROPULSEZ VOTRE ACTIVITÉ ÉVITEZ LES PERTES INUTILES



**LE SEUL
SERVICE
ALL IN EN
BELGIQUE**



HOTLINE 24H/24 - 7J/7



INTERVENTION 24H/24 – 7J/7



**REPORTING DÉTAILLÉ ET
CONSEILS EN SÉCURITÉ**



**UN SERVICE ALL IN UNIQUE EN
BELGIQUE**



“

LA TECHNOLOGIE DE
L'INFORMATION A CHANGÉ
LA FAÇON DONT LES GENS
CRÉENT DE LA VALEUR
ÉCONOMIQUE !

Alan Greenspan

”



0800 37 780



INFO@MEDIABOS.BE



WWW.MEDIABOS.BE